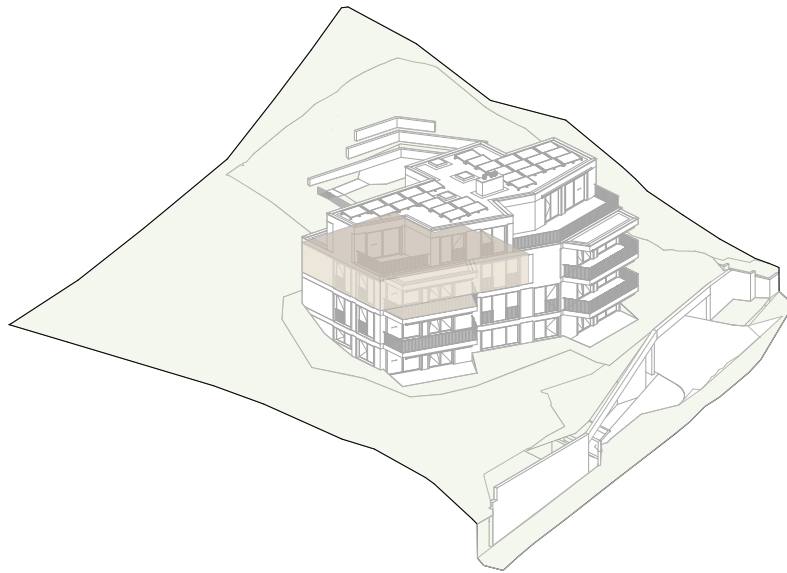


ELEVATE  
NINE  
BIRMENS DORF



Howielstrasse 9  
8903 Birmensdorf



# Geschoss- wohnung 201

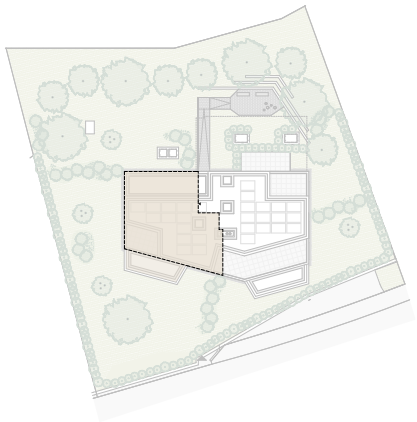
|             |                         |
|-------------|-------------------------|
| Wohnung     | 201                     |
| Geschoss    | 2. Obergeschoss         |
| Zimmer      | 3.5                     |
| Wohnfläche* | ca. 99.5 m <sup>2</sup> |
| Balkon      | ca. 16.0 m <sup>2</sup> |
| Keller      | ca. 10.0 m <sup>2</sup> |

\* Inkl. Innenwänden und Reduit, exkl. Schächten und Aussenwänden

ELEVATE  
NINE  
BIRMENS DORF



Howielstrasse 9  
8903 Birmensdorf

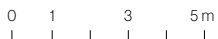


# Geschoss- wohnung 201

2. Obergeschoss



Massstab 1:200



ELEVATE  
NINE  
BIRMENSCHDORF

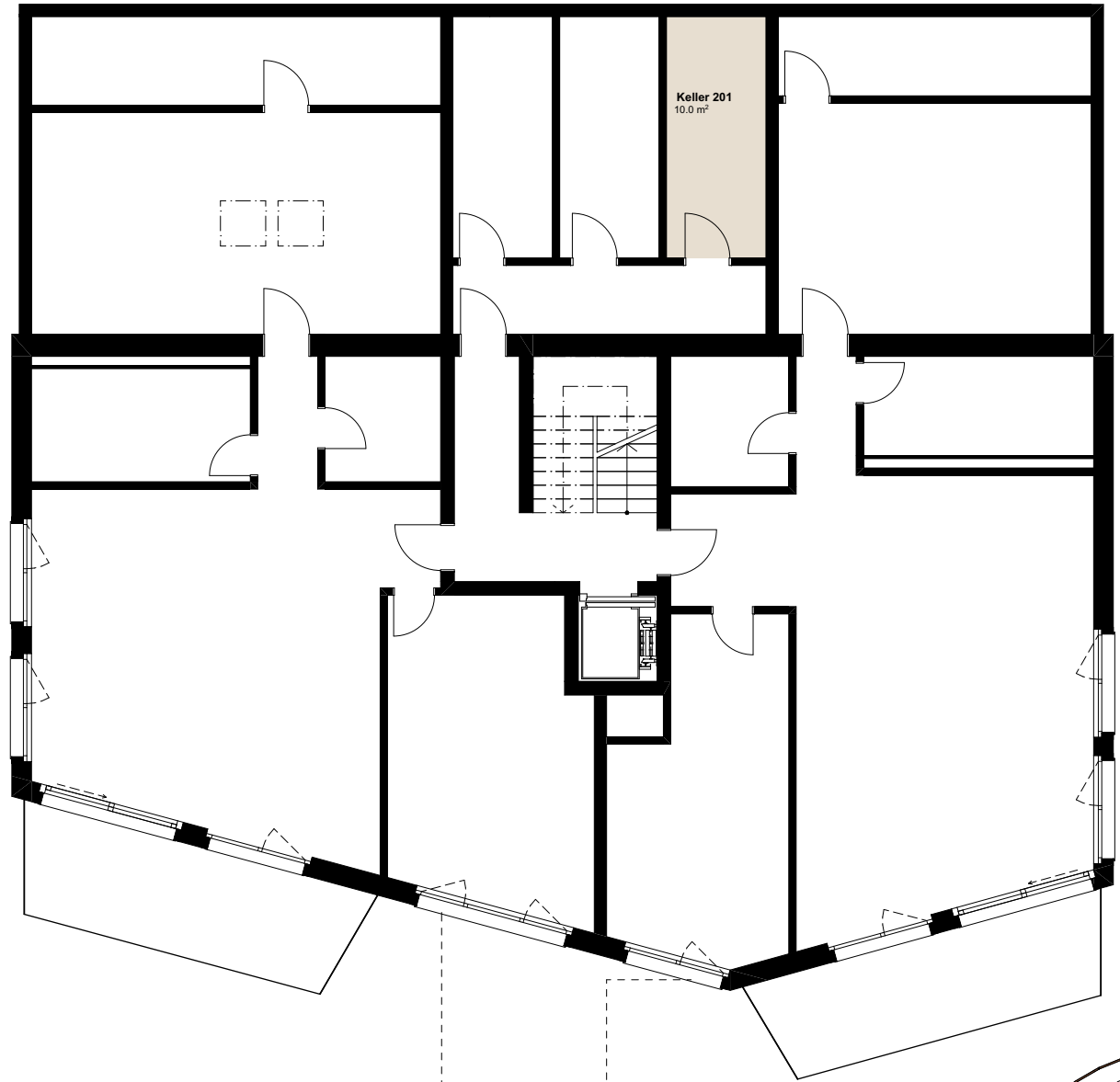
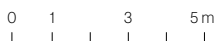


Howielstrasse 9  
8903 Birmensdorf

# Geschoss- wohnung 201

Erdgeschoss

Masstab 1:200



# Beratung & Verkauf

## ENGEL & VÖLKERS

Engel & Völkers  
Limmattal-Dietikon  
Bremgartnerstrasse 11  
8953 Dietikon  
Telefon +41 43 500 25 25  
[dietikon@engelvoelkers.com](mailto:dietikon@engelvoelkers.com)