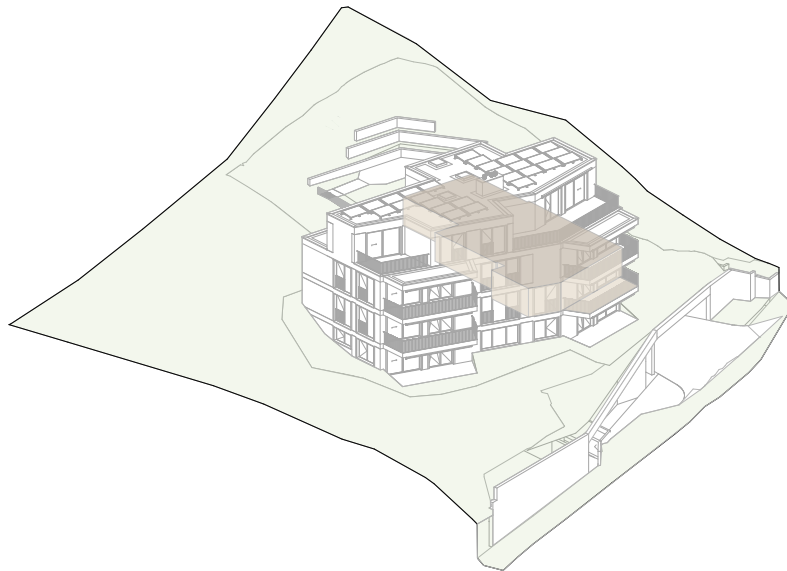


ELEVATE  
NINE  
BIRMENS DORF



Howielstrasse 9  
8903 Birmensdorf



# Geschoss- wohnung 102

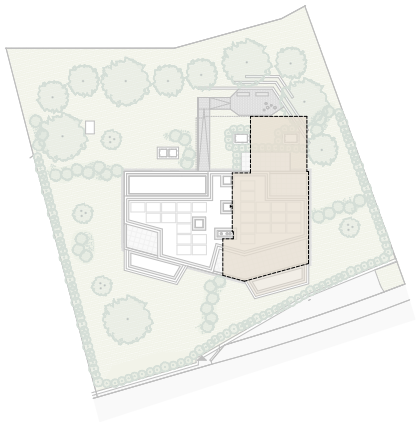
Wohnung	102
Geschoss	1. Obergeschoss
Zimmer	25
Wohnfläche*	ca. 135.0 m <sup>2</sup>
davon Hobbyraum	ca. 30.0 m <sup>2</sup>
Balkon	ca. 15.5 m <sup>2</sup>
Keller	ca. 10.0 m <sup>2</sup>

\* Inkl. Innenwänden und Reduit, exkl. Schächten und Aussenwänden

ELEVATE  
NINE  
BIRMENSCHDORF



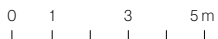
Howielstrasse 9  
8903 Birmensdorf



# Geschoss- wohnung 102

1. Obergeschoss

Massstab 1:200



# Beratung & Verkauf

## ENGEL & VÖLKERS

Engel & Völkers  
Limmattal-Dietikon  
Bremgartnerstrasse 11  
8953 Dietikon  
Telefon +41 43 500 25 25  
[dietikon@engelvoelkers.com](mailto:dietikon@engelvoelkers.com)