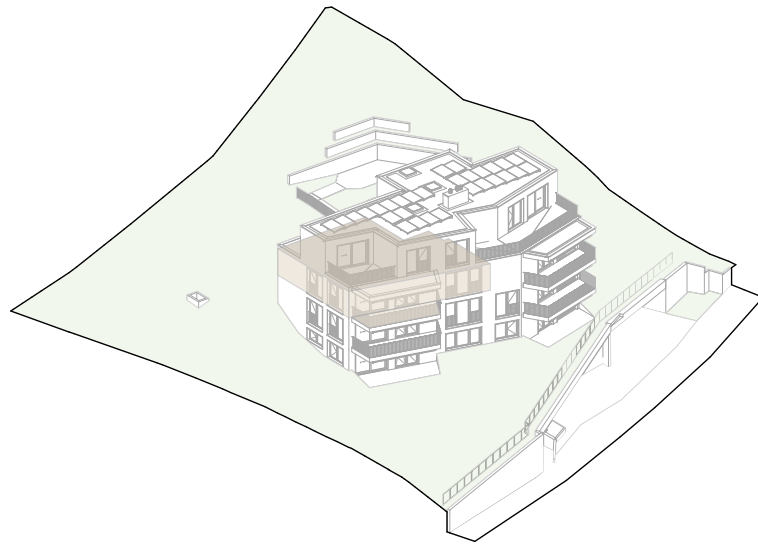


ELEVATE
NINE
BIRMENS DORF



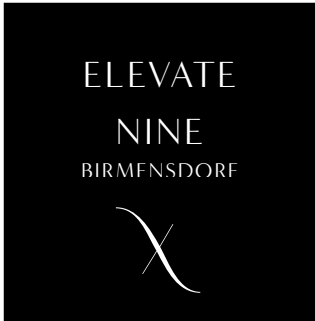
Howielstrasse 9
8903 Birmensdorf



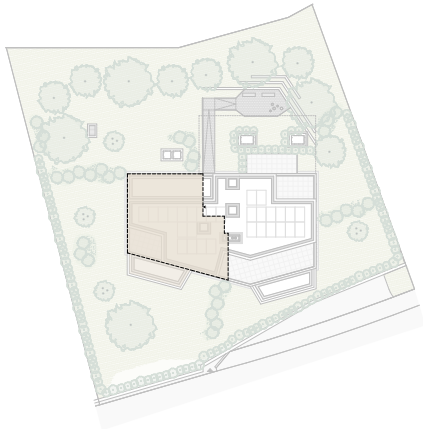
Geschoss- wohnung 201

Wohnung	201
Geschoss	2. Obergeschoss
Zimmer	3.5
Wohnfläche*	ca. 98.0 m ²
Balkon	ca. 16.0 m ²
Keller	ca. 10.0 m ²

* Inkl. Innenwänden und Reduit, exkl. Schächten und Aussenwänden

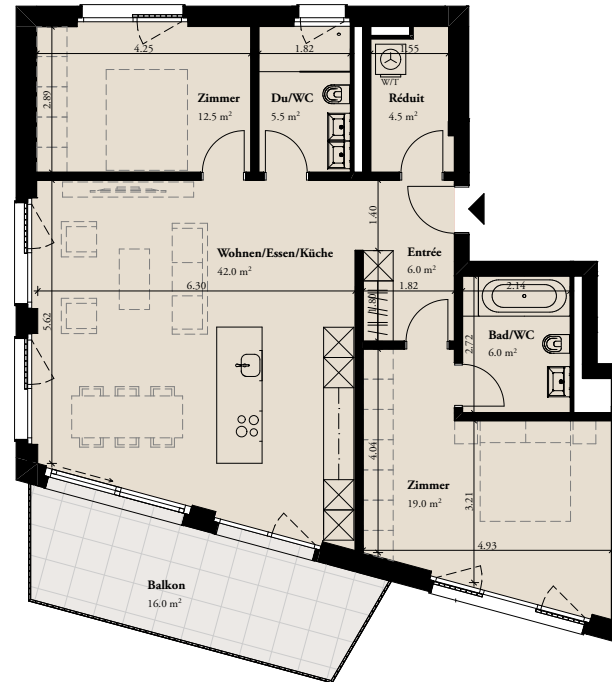


Howielstrasse 9
8903 Birmensdorf

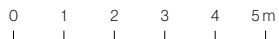


Geschoss- wohnung 201

2. Obergeschoss



Masstab 1:150



ELEVATE
NINE
BIRMENS DORF

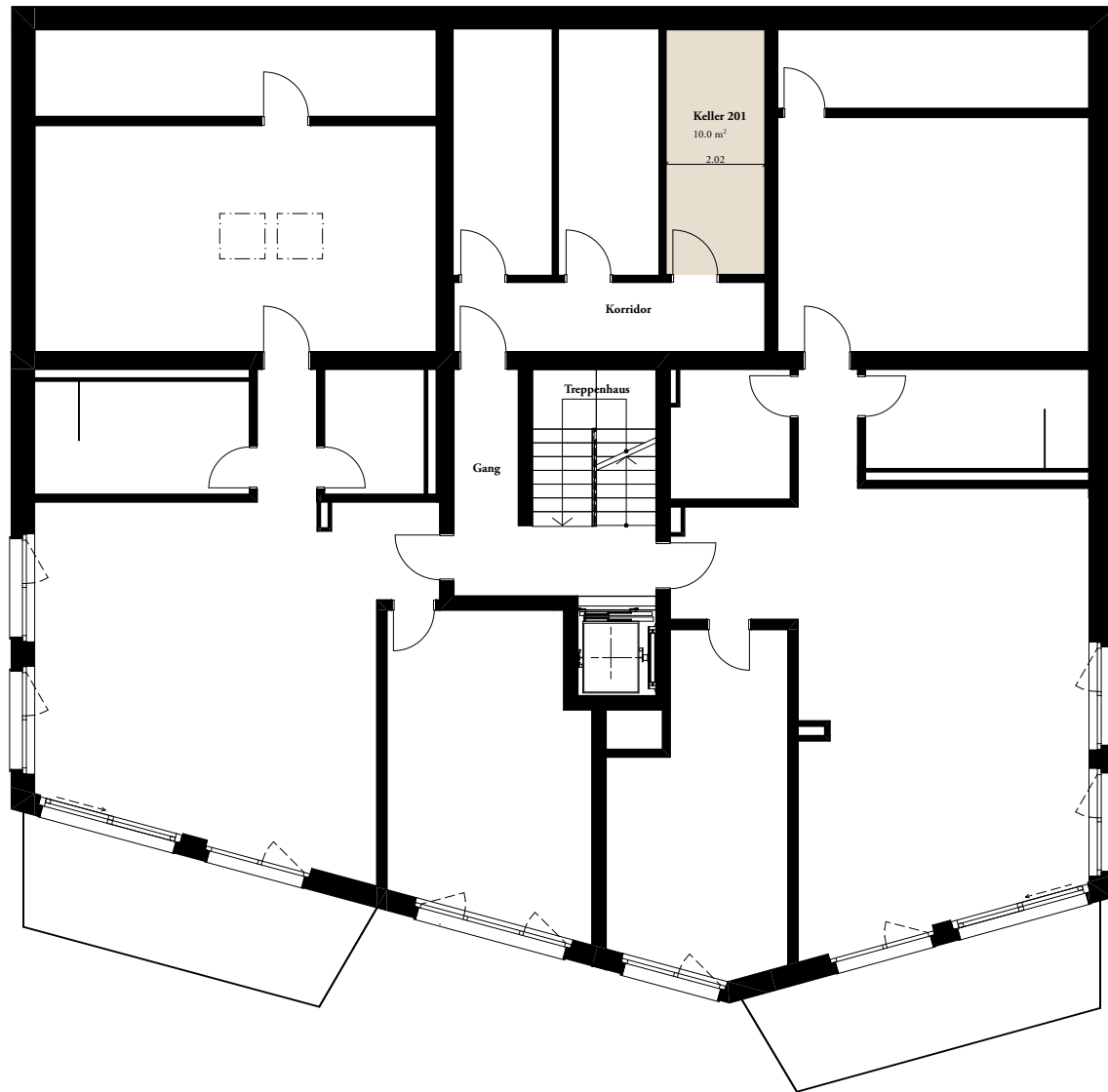


Howielstrasse 9
8903 Birmensdorf

Geschoss- wohnung 201

0. Erdgeschoss

Massstab 1:150



Beratung & Verkauf

ENGEL & VÖLKERS

Engel & Völkers
Limmattal-Dietikon
Bremgartnerstrasse 11
8953 Dietikon
Telefon +41 43 500 25 25
dietikon@engelvoelkers.com